



CLUB ALPINO ITALIANO
Sezione di Reggio Emilia

Viale dei Mille, 32
Tel. 0522 436685 – Fax 0522 430266
segreteria@caireggioemilia.it

CICLOESCURSIONISMO 2013
DESCRIZIONE DELLE ESCURSIONI

Claudio Torreggiani 370 3063829
claudiotorreggiani@tiscali.it



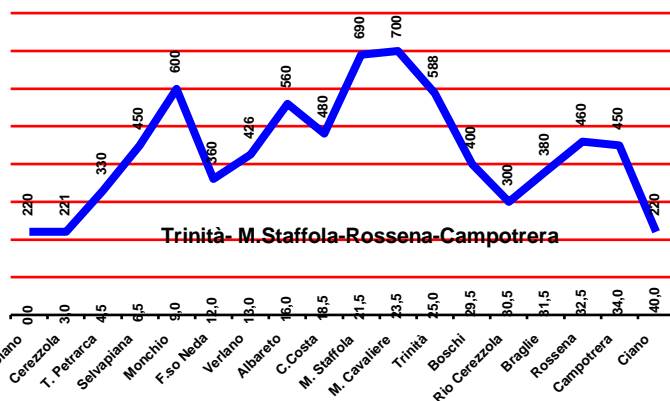
Media valle Torrente Enza. Trinità-M.Staffola-Rossena-Campotrera.

Domenica 27 Ottobre

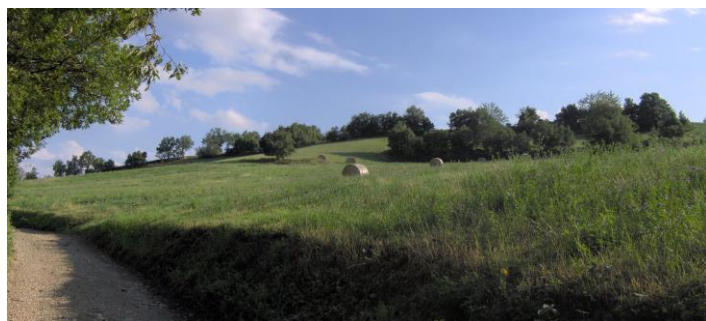
Capo gita: Claudio Torreggiani

Dislivello m	Lunghezza	Durata	Difficoltà	Ciclabilità
+1000	40 Km ca	4-5 ore	MC/MC Brevi tratti ripidi	98%
Percorso	Ciano/Canossa, Cerezola, Tempietto del Petrarca, Selvapiana, Monchio, Fosso Neda, Verlano, Albareto, Cà Costa, M. Staffola, M. Cavaliere, Trinità, Boschi, Rio Cerezola, Braglie, Rossena, Campotrera, Ciano.			
Sentieri	CAI 664, 640, SD, 662.			
Interesse	Ambientale e naturalistico: Rupe e parco di Campotrera, Fosso Neda, M. Staffola Storico-artistico: Tempietto del Petrarca, borghi Monchio e Verlano, Castello e borgo di Rossena			

Poco sviluppo ma percorso "nervoso" con continue salite e discese. Alcuni ripidi strappi dove sarà difficile restare in sella. Dalla piazza di Ciano/Canossa si prende la nuova ciclopedonale per Cerezola, si attraversa il borgo e "tagliati" alcuni tornanti si sbuca sulla strada per Trinità. Deviazione per visitare il Tempietto del Petrarca. Si sale a Selvapiana sulla vecchia strada e si continua verso Monchio su belle carraie in mezzo al bosco, con alcuni tratti ripidi. Contornata la collina su cui sorge il borgo, bella discesa fino ad attraversare il Fosso Neda. Si sale sul versante opposto a Verlano, Albareto continuando a contornare le pendici del M. Staffola fino a Cà Costa. Risalita del monte e traversata del suo crinale fino a Trinità. In discesa per carraie campi e un po' di asfalto fino alla frazione Boschi; si scende ad attraversare il Rio Cerezola per salire sul lato opposto fino a Rossena. Dopo una meritata sosta inizia la discesa all'interno del Parco di Campotrera, caratteristica rupe di roccia rossa. Raggiunta la cima si sceglierà uno dei sentieri che scende a valle raggiungendo la strada e quindi il punto di partenza.



Ritrovo	Reggio E. Piazzale del Deportato (via Cecati); ore 8.00
Trasporto	Mezzi propri
Partenza	Piazza di Ciano d'Enza – Ore 8.45
Quota	Soci CAI: 2,00€ Non soci: 7,00€
Attrezzatura	Mountain bike con kit di riparazione, abbigliamento adeguato alla stagione, borraccia e snack. Casco obbligatorio.



I prati di Monchio delle Olle

Il **Castello di Rossena** sorge su una rupe vulcanica dal particolare colore rossiccio. Nel secolo XI apparteneva a Bonifacio di Canossa, nel XIII secolo fu incamerato dai Da Correggio che lo tennero fino al 1612, quando passò al ducato di Parma. Nella prima metà del XIX secolo ospitò la duchessa Maria Luigia d'Austria, allora signora di queste terre.

Parte della costruzione risale al X secolo: si tratta del mastio, tipologicamente simile alla vicina torre di Rossenella e con essa probabilmente destinato alla difesa del castello di Canossa posto più a monte. Il Castello di Rossena mantiene invariato il proprio ruolo militare fino alla seconda metà del secolo XVIII, periodo nel quale fu trasformato in residenza.

L'immagine austera del complesso fortificato è dovuta soprattutto al susseguirsi delle cinte murarie: la prima da cui tuttora si erge la parte rimasta del mastio, delimitata dalla piazza d'Armi; la seconda cinta con alte cortine murarie, realizzata per la difesa piombante e la terza con i bastioni, memoria dell'avvento delle artiglierie.

Dirimpetto a Rossena, sorge isolata la quadrangolare **Torre di Rossenella**, su un picco roccioso che domina l'oasi di Campotrera. Essa costituisce uno dei manufatti più interessanti dell'Appennino Reggiano perché, non alterata da successive integrazioni murarie, riesce a denunciare la sua connotazione originaria.





CLUB ALPINO ITALIANO Sezione di Reggio Emilia

Viale dei Mille, 32
Tel. 0522 436685 – Fax 0522 430266
segreteria@caireggioemilia.it

CICLOESCURSIONISMO 2013 DESCRIZIONE DELLE ESCURSIONI

Claudio Torreggiani 370 3063829
claudiotorreggiani@tiscali.it

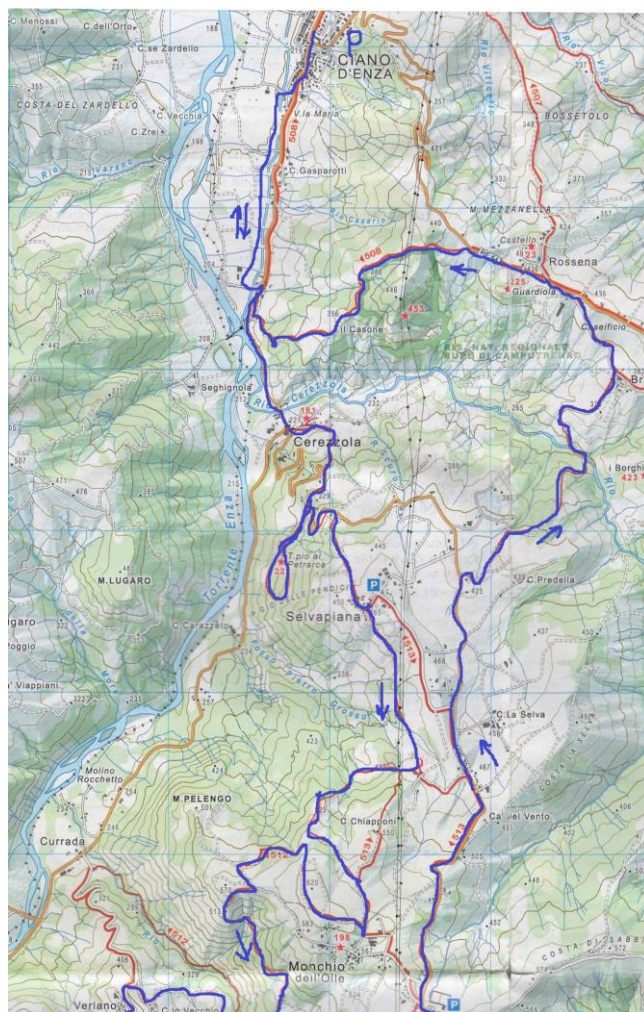


Domenica 27 Ottobre - Valle Torrente Enza – Trinità - M.Staffola – Rossena - Campotrera

Partendo da Cerezzola verso Monchio delle Olle, dopo una serie di ripidi tornanti, il primo borgo che s'incontra è Selvapiana, antica località già documentata prima del Mille, ma resa celebre per aver ospitato nel 1341 il poeta Francesco Petrarca.

Per ricordarne la permanenza nelle terre matildiche, nel 1847, per iniziativa di alcuni gentiluomini parmensi e con il contributo della duchessa Maria Luigia, fu edificato il **Tempietto del Petrarca**, abbellito da decorazioni pittoriche di Francesco Scaramuzza (1803/1896) e da una statua in marmo di Carrara, raffigurante il Poeta, opera di Tommaso Bandini.

www.provincia.re.it



Monchio delle Olle e Trinità



La **Riserva Naturale Rupe di Campotrera** tutela un importante affioramento ofiolitico che emerge sul versante settentrionale del rio Cerezzola, un affluente dell'Enza, nei pressi del castello di Rossena e non lontano da Canossa. L'aspetto rupestre e selvaggio, i rari minerali, le piante tipiche degli ambienti rupicoli e l'interessante avifauna che trova rifugio sulle pareti del rilievo sono gli elementi di maggiore attrazione.

www.parks.it/riserva.rupe.campotrera



Rupe di Campotrera



Cuscino lavico